

SISTEM DE MONITORIZARE SI DIAGNOSTICARE A TRANSFORMATOARELOR ELECTRICE DE MARE PUTERE SMD-TP-01

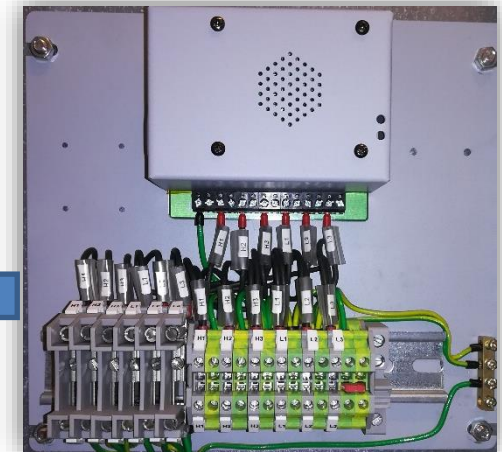
Echipament de monitorizare



Cofretul sistemului de monitorizare



Echipament monitorizare treceri izolate si DP



Analizor energie



Echipament gaze dizolvate



Date tehnice ale SMD-TP-01:

Comunicatie:

- Fibra optica;
- Ethernet;
- RS 485.

Protocol comunicatie:

- MODBUS TCP / IEC 61850 / IEC 60870-5-101 / IEC 60870-5-104;
- MODBUS TCP;
- MODBUS RTU.

Comenzi/semnalizari:

- Comanda automata a sistemului de racire;
- Semnalizare alarma dupa curenti si tensiuni;
- Semnalizare alarma dupa temperatura ulei;
- Semnalizare alarma dupa temperatura infasurarii;
- Semnalizare alarma dupa curentii capacitivi;
- Semnalizare alarma dupa depasirea nivelului de gaze dizolvate in ulei;
- Semnalizare alarma dupa depasirea volumului de gaze colectate in releul Buchholz;
- Semnalizare alarma nivel ulei cuva si CRS;
- Rotierea functionarii bateriilor de racire;

Software:

- Program de monitorizare si diagnosticare offline;
- Program de monitorizare si diagnosticare online.

Alimentare:

- 230 V c.a.;
- 220 V c.c.;

Schema comunicatie:

